



ISLAND GREEN
c o n s t r u c t i o n

Yıldızlı bir hayata adım atın

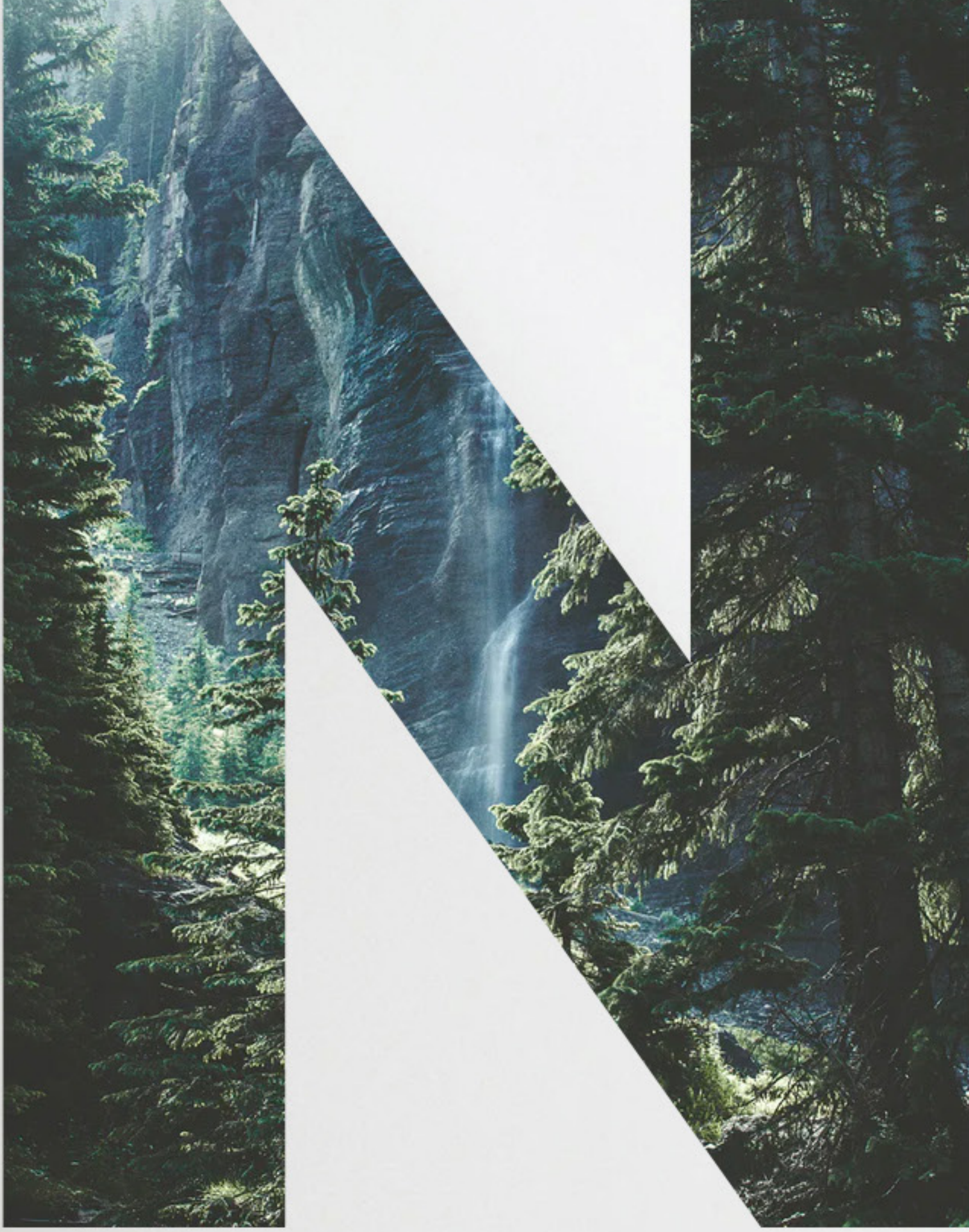


Biz kimiz?



Kuzey Kıbrıs Mağusa merkezli Aykut Şirketler Grubu, 2003 yılında **Aykut Satvet** tarafından kuruldu. Otomotiv sektöründeki başarısını inşaat da taşıyan firmamız, gelişmiş inşaat teknolojileri ile daha kaliteli ve daha uygulanabilir yapılar inşa etmeyi hedeflemiştir. **Tecrübe** ve sürekli gelişen güç ile kaliteli hizmet vermeyi ilke edinmiştir.

Island Green Construction markasını lanse eden firmamız, otomotiv sektöründe olduğu gibi, tasarımın başlangıcından itibaren gerekli tüm adımları atarak tüm projelerinde güvenlik ve kalite **ilkelerine** öncülük etmiştir.



Doğaya ve huzurlu yaşama değer veren Yalusa Evleri projesi, Kuzey Kıbrıs'ın en bakir lokasyonu olan Dipkarpaz bölgesi Yeni Erenköy'de **çevre dostu** yapılar yaratma hedefiyle başlayan bu proje ile, yıldızlı bir hayata adım atmanız için eşsiz avantajlar sunuyor. Projemizin ismi "Yalusa", bölgenin eski adından türetilmiştir.

Muhteşem kumsalları, boş zaman aktiviteleri, kusursuz doğası, kara ve deniz avcılığı olanakları, doğal spor alanları, Kuzey Kıbrıs'ın en büyük ve en modern marinası ile birlikte; herhangi bir acil durumda **sağlık merkezine 4 dakika** uzaklıkta olan bir lokasyonda huzurlu bir yaşam sizi bekliyor.

Yalusa Homes sizi "**doğaya bir adım atmaya ve yıldızlı bir hayatın tadını çıkarmaya**" davet ediyor.

**Sahile bu kadar yakın bir yerde
yaşadığınızı hayal edin...**





Neredeyiz?





Yıldızlı bir hayat
sizi bekliyor



Kusursuz Sahil

Karpaz'ın sakinleştirici dinginliđi, altın sarısı kumsalları ve dođanın büyüleyici uyumu kaliteli bir yaşam sunuyor. Akdeniz'in en güzel ve en uzun plajı olan Golden Beach'te güneşlenebilir, "Caretta caretta" yumurtadan çıkarken gözlemleyebilir veya gece boyunca yıldızları seyredebilirsiniz.



Boş Zaman Etkinlikleri

Erenköy'de eşsiz güzellikler keşfetmek ve boş zaman aktivitelerinden faydalanmak için birçok fırsat bulunmaktadır. Harika bir gezi ile çevredeki doğayı tanıyabilirsiniz. Özellikle dörtlü bisiklet turları harika bir boş zaman etkinliđidir. Doğayı daha yakından tanımak ve içindeki güzellikleri keşfetmek için bu mükemmel fırsatı keşfedin.



Özgür Ruh

Dođanın sesleri, kuşlar, cırcır böcekleri, dalga sesleri, esintiyle çırpınan yapraklar ruhunuza deđecek ve kendinizle yeniden buluşabileceksiniz. Özgürlüđe dođru bir adım atmaya ne dersiniz?



Kuzey Kıbrıs'ta Yaşam

Kuzey Kıbrıs'ın en önemli özellikleri Akdeniz iklimi ve suç oranının dünyanın en düşük ülkeleri arasında yer alıyor olmasıdır. Devam eden pandemi koşulları ve terör krizi nedeniyle yaşam için en önemli faktörler olan güvenlik ve sağlık, ideal bir ülke olan Kuzey Kıbrıs'ta sağlanabilir. Son olarak, bu cennet ülkede sosyal yaşam ve lüks en uygun fiyatlarla karşılanabilir.



Home

Hey!
İşte buradayız

Günlük ihtiyaçlarınız
yürüme mesafesinde



SAHİL **7 dk yürüme mesafesi, 700 m.**



OKUL **3 dk araba mesafesi, 2 km.**



ECZANE **3 dk araba mesafesi, 2 km.**



SAĞLIK MERKEZİ **3 dk araba mesafesi, 2.5 km.**



SÜPERMARKET **1 dk araba mesafesi, 1 km.**



KARPAZ GATE MARİNA **3 dk araba mesafesi, 3 km.**



CLUB DI MARE **2 dk araba mesafesi, 2 km.**



DİPKARPAZ ULUSAL PARKI **20 dk araba mesafesi, 8km.**



ALTINKUM SAHİLİ **45 dk araba mesafesi, 30 km.**



MAĞUSA **35 dk araba mesafesi, 60 km.**



ERCAN VE LARNAKA HAVAALANI **1 saat 30 dakika araba mesafesi, 120 km.**

Sizin yulduzunuz hangisi?

**SİZİN EVİNİZ
HANGİSİ?**

*Yalusa
Homes*

Vıldızlı bir yaşama

ADIM ATIN



Hangisi sizin yıldızınız?

A-B-C-D

ANDROMEDA TAKIM YILDIZI

E NORTHSTAR

F AQUILA TAKIM YILDIZI

G-H-I-J

ORION TAKIM YILDIZI

K VELA TAKIM YILDIZI

L LYRA TAKIM YILDIZI

M URSA MAJOR TAKIM YILDIZI



Yalusa Homes



İsim	Tip	Odalar	Mevcut Sayı
Andromeda (A - B - C - D)	İkiz Müstakil	2+1	8
Aquila (F)	İkiz Müstakil	1+1	2
Orion (G - H - I - J)	İkiz Dupleks	2+1	8
Vela (K)	Apartman Tipi	1+1	8
Lyra (L)	İkiz Dupleks	2+1	2
Ursa Major (M)	Apartman Tipi	2+1	18

Erenköy bölgesinde yer alan projemiz, sahile **yürüme mesafesinde** olup, güzel bir doğal yaşama adım atmanızı sağlıyor. Eşsiz doğanın ve muhteşem bir kumsalın kalbinde yer alan **Yalusa Homes, Island Green Construction** güvencesiyle kendinizi doğaya bırakmanız için harika bir fırsat sunuyor.

Projemizde, **en ince ayrıntısına** kadar tasarlanan **47 adet satılık daire** bulunmaktadır. **6 farklı konut seçeneği** ile tüm daireler deniz manzaralıdır. Doğayı ev hayatıyla buluşturan evlerin tasarımları, her köşesinde sakinliği ve huzuru yaşamanızı sağlıyor. **Yalusa Homes ile yeni bir hayat sizi bekliyor.**

Yalusa
Homes

Huzurlu bir yaşam saęlayan bu projede ana yaşam alanları **deniz manzarasına** doęru konumlandırılmıştır. Site içerisinde her ev için özel **otopark ve iki ana giriş kapısı** bulunmaktadır.

Peyzaj detayları Akdeniz iklimine uygun hale getirilmiş ve **860 Proje doğal arazi kodu** kullanılmıştır. **Yerel imalat** olarak kaya, ahşap, sarı taş ve benzeri malzemelerin kullanıldığı tasarımlarda eski **Kıbrıs evlerinden** ilham alınmıştır. Yeşil alanlar ve havuz sitenin ortasında yer almakta ve ulaşımı kolaydır.

Bu proje, her bütçeye uygun ödeme planları ile Erenköy'de **altın bir yatırım fırsatı** sunuyor.







Yalusa Homes

Andromeda

İkiz Müstakil

2+1 (A - B - C - D)



İç mekan **80 m2**

Barbekü çatı terası **80 m2**

Yarı-açık barbekü terası **25 m2**

Bahçe **90 m2-135 m2**

Şömine - Ortak Kullanım Havuzu - Teras - Yeşil Alan - Barbekü - Dış Mekan Duşu

Toplam Alan

275 m2 -135 m2

£115.000



Özellikler

- Yatak odasında teras
- Tüm yatak odalarında gömme dolap
- Havuz ve yeşil alan
- Yürüyüş yolları
- Klima altyapısı
- Sarı taş şöminesi
- Teras, çatı ve barbekü
- Doğal mermer eşikler
- Ankastre mutfak
- Panel kapılar
- Dış duvarlarda Yellowstone kaplama
- Çift camlı alüminyum pencereler
- Ahşap görümlü metal ızgaralı tesisat bacaları
- Yerde açık ve yarı açık pergola teras • Hava basınçlı tank sistemi
- Siteye kontrollü giriş
- Elektrikli su ısıtıcısı
- Site içerisinde 7/24 güvenlik kamerası
- Bahçe

İsteğe Göre

- WC, grup fayans ve vitrifiye için geniş seçenekler
- Genel amaçlı seramik ve parke seçenekleri
- Mutfak dolapları ve tezgah seçenekleri

Lokasyon Özellikleri

- Evlerin konumu batı, doğu ve kuzey cepheli olup deniz, dağ ve yeşil arazi manzaralıdır.



Andromeda İkiz Müstakil
2+1 (A - B - C - D)

ORION

İkiz Dupleks

2+1 (G-H-I-J)



İç mekan **106 m²**
Balkon **10 m²**
Yarı-açık barbekü terası **20 m²**
Bahçe **44m²**

Şömine - Ortak Kullanım Havuzu - Teras - Yeşil Alan - Barbekü - Dış Mekan Duşu

Toplam Alan **150 m²**
£115.000



Özellikler

- Yatak odasında teras
- Tüm yatak odalarında gömme dolap
- Havuz ve yeşil alan
- Yürüyüş yolları
- Klima altyapısı
- Yellowstone şöminesi
- Teras, çatı ve barbekü
- Doğal mermer eşikler
- Ankastre mutfak
- Panel kapılar
- Dış duvarlarda Yellowstone kaplama
- Çift camlı alüminyum pencereler
- Ahşap görünümlü metal ızgaralı tesisat bacaları
- Yerde açık ve yarı açık pergola teras • Hava basınçlı tank sistemi
- Siteye kontrollü giriş
- Elektrikli su ısıtıcısı
- Site içerisinde 7/24 güvenlik kamerası
- Bahçe

İsteğe Göre

- WC ve Batch fayans ve vitrifiye için geniş seçenekler
- Genel amaçlı seramik ve parke seçenekleri
- Mutfak dolapları ve tezgah seçenekleri

Lokasyon Özellikleri

- Evlerin konumu batı, doğu ve kuzey cepheli olup deniz, dağ ve yeşil arazi manzaralıdır.



ORION İkiz Dupleks
2+1 (G - H - I - J)

VELA

Apartman Tipi

1+1 (A-B-C-D)



Zemin Kat
1. Kat

İç mekan
51 m²
45 m²

Yarı-açık barbekü terası
15 m²
6 m²

Barbekü çatı terası
-
45 m²

Toplam alan
66m²
96m²

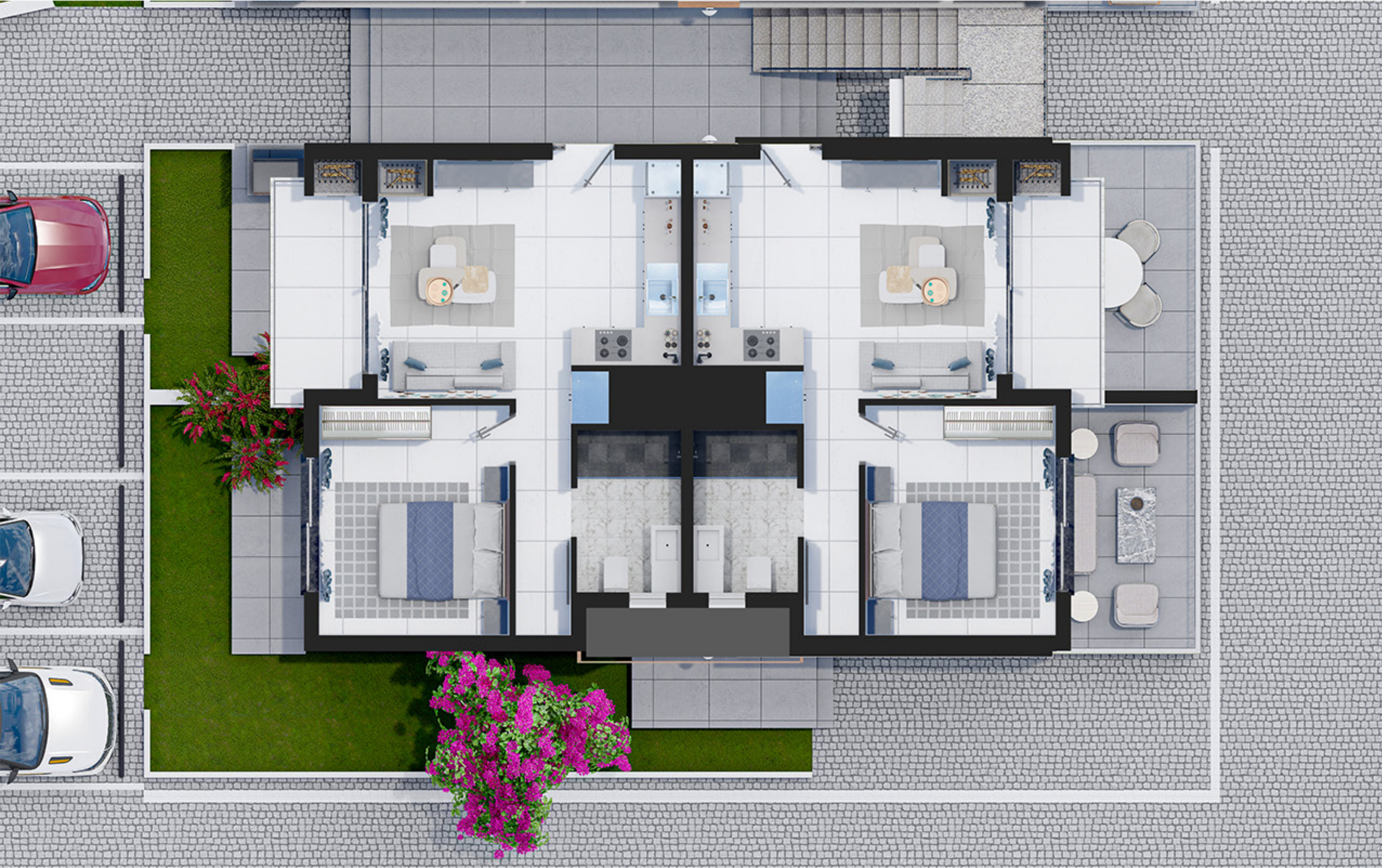
£54.000-£69.000



Özellikler

- Havuz ve yeşil alan
- Yürüyüş yolları
- Klima altyapısı
- Sarı taş şöminesi
- Teras, çatı ve barbekü
- Doğal mermer eşikler
- Ankastr mutfak
- Panel kapılar
- Dış duvarlarda Yellowstone kaplama
- Çift camlı alüminyum pencereler
- Ahşap görümlü metal ızgaralı tesisat bacaları
- Yerde açık ve yarı açık pergola teras • Hava basınçlı tank sistemi
- Siteye kontrollü giriş
- Elektrikli su ısıtıcısı
- Site içerisinde 7/24 güvenlik kamerası

VELA Apartman Tipi
1+1 (k)



İsteğe Göre

- WC, grup fayans ve vitrifiye için geniş seçenekler
- Genel amaçlı seramik ve parke seçenekleri
- Mutfak dolapları ve tezgah seçenekleri

Lokasyon Özellikleri

- Evlerin konumu batı, doğu ve kuzey cepheli olup deniz, dağ ve yeşil arazi manzaralıdır.

VELA Apartman Tipi
1+1 (k)

URSA MAJOR

Apartman Tipi

2+1 (M)



	İç mekan	Yarı-açık barbekü terası	Barbekü çatı terası	Toplam alan
Zemin Kat	83 m2	10 m2	-	93 m2
1. Kat	68 m2	7 m2	68 m2	143 m2

£89.000 - £ 99.900



Özellikler

- Yatak odasında teras
- Tüm yatak odalarında gömme dolap
- Havuz ve yeşil alan
- Yürüyüş yolları
- Klima altyapısı
- Sarı taş şöminesi
- Teras, çatı ve barbekü
- Doğal mermer eşikler
- Ankastre mutfak
- Panel kapılar
- Dış duvarlarda Yellowstone kaplama
- Çift camlı alüminyum pencereler
- Ahşap görümlü metal ızgaralı tesisat bacaları
- Yerde açık ve yarı açık pergola teras • Hava basınçlı tank sistemi
- Siteye kontrollü giriş
- Elektrikli su ısıtıcısı
- Site içerisinde 7/24 güvenlik kamerası

URSA MAJOR Apartman tipi
2+1 (M)



İsteğe Göre

- WC, grup fayans ve vitrifiye için geniş seçenekler
- Genel amaçlı seramik ve parke seçenekleri
- Mutfak dolapları ve tezgah seçenekleri

Lokasyon Özellikleri

- Evlerin konumu batı, doğu ve kuzey cepheli olup deniz, dağ ve yeşil arazi manzaralıdır.

URSA MAJOR Apartman tipi
2+1 (M)

Vıldızlı bir hayat
sizi bekliyor





Satış Ofisi

Mustafa Kemal Bulvarı No:314 (Eski Lefkoşa Yolu) – Mağusa – KKTC

0090 392 444 8484

www.islandgreenconstruction.com



@islandgreencons

Proje ve ödeme seçenekleri hakkında daha fazla bilgi almak için satış ofisimize ulaşabilirsiniz.